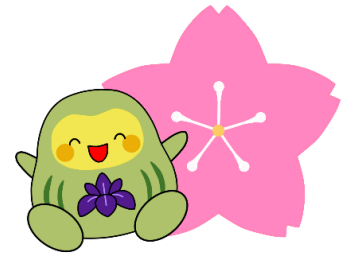


※学校だより「せせらぎ」は4月号のみ、紙での配付（家庭数）をします。以降は、毎月、HPに掲載します。

 せせらぎ	学校だより令和8年度4月号 知立市立ハツ田小学校
---	-----------------------------



一人一人が生きる、あたたかい学校の 実現を目指して

令和8年度は、70名の1年生を迎え、全校児童415名、19学級となり、51年目のハツ田小学校がスタートしました。今年度もハツ田小学校が大切にしてきた「あたたかい学校」づくりを柱に教育活動を進めていきます。子ども同士、子どもと教師、子どもと地域の方々とのつながりを意識し、互いのよさがひびき合う活動を通して、自己の成長や有用感を感じられる学校づくりを目指していきます。今年度もあたたかいご支援をよろしくお願いいたします。

令和8年度「学校の挑戦」

一人一人を活かし、一人一人が生きる学校づくり

- 一人一人のよさを発見したり、よさを生かして活動したりする中で自らの価値や成長に気づかせます。
- 人と人とのつながりを感じられる、協働して活動する場を意図的に作り、互いのよさと幸福感を感じられる「あたたかい学校」づくりを進めます。
- 仲間と協力しながら、考えて行動する活動を通して、主体的に学び続ける児童の育成を目指すとともに、学力の向上に取り組みます。



ハツ田っ子の
合言葉！

あたたかい学校「あいいうえお」

- 「あ」いさつ …あいさつの声が響き、活気あふれる学校
- 「い」のち …命の尊さを感じ、自他の命を大切にする子ども
- 「う」たごえ …美しい歌声が響き渡る学校
- 「え」が お …子どもや大人の笑顔があふれる学校
- 「お」もいやり…思いやりの心を持ち、相手の気持ちを考え、
認め合う子ども

学級力向上プロジェクトをベースとした、 安心して過ごすことができる環境づくり

自分たちの考えでクラスをよりよい方向へつくり上げていく「学級力向上プロジェクト」を人間関係づくりの核とし、お互いを尊重しながら成長できる学級づくり・学校づくりを行います。その中で、「他者意識」「相手を思いやる力」「達成感」「自己肯定感」「自己有用感」を高めたいと考えます。また、学級力向上プロジェクトをベースに、安心して学べる環境づくりとハツ田式複線型学習を推進し、自律して学び続ける児童の育成につなげます。

※HPに、今年度のグランドデザインも掲載しています。ご覧ください。

令和8年度 職員の紹介



◇は今年度新たに赴任した職員です。

校長		4年2組		栄養教諭	
教頭		5年1組		理科専科	
教務主任		5年2組		拠点校指導員	
校務主任		5年3組		子どもサポート	
主任		6年1組		子どもサポート	
養護教諭		6年2組		子どもサポート	
1年1組		わかさ1組		ALT	
1年2組		わかさ2組		スクールカウンセラー	
2年1組		わかさ3組		学校図書推進員	
2年2組		わかさ4組		用務員	
3年1組		わかさ5組		用務員	
3年2組		通級指導		給食配膳員	
3年3組		算数専科		給食配膳員	
4年1組		日本語指導		育休中	

今回の異動で、10名の職員が転退出しました。4月17日（金）に離任式を行います。

教頭 教諭 教諭		教諭 教諭 教諭		拠点校指導員 初任研後補充 子どもサポート 図書推進員	
----------------	--	----------------	--	--------------------------------------	--

◆お知らせ◆

- ・ハツ田小学校では、保護者や地域の方と一緒に子どもたちを共に育む「共育ボランティア」をお願いしています。教育活動等のお手伝いを募集することがあります。お力添えをよろしくお願いいたします。
- ・PTA会費はお子さん一人につき年間1,800円です。半期ごとに900円を収集します。(令和6年度より)
- ・今年度のラーケーションは3日です。ハツ田小学校の申請フォームに入力し、担任へもご連絡ください。
- ・スクールカウンセラーの4月の相談日は、17日（金）24日（金）です。