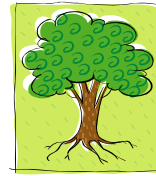


くすのきだより



令和3年4月6日
来迎寺小学校

来迎寺小学校 令和3年度 来迎寺小学校の挑戦

校長 大橋直樹

陽春の候、皆様におかれましては、ますますご健勝のこととお喜び申し上げます。

新型コロナウイルス感染症については、現時点でも楽観できない状況が続いていますが、昨年度に蓄積した新型コロナウイルス感染症についての知見や経験を生かして安心・安全を担保しながら、下記のような教育活動を推進していきます。

全教職員が教育愛と情熱をもち、「わくわく」学びづくり・「いきいき」心づくり・「すくすく」体づくり・「どきどき」絆づくりの4つのアプローチからなる来迎寺スタンダードを充実させることで、調和の取れた知・徳・体の育成を図っていきます。子どもたちが自己存在感や自己肯定感を高め、「この仲間とだから分かった」「この仲間とだから成長できた」と感じられるよう支援することを通して、「子どもが通いたい学校」「保護者が通わせたい学校」「教職員が働きたい学校」「地域が応援したい学校」の実現を目指していきます。

令和3年度 来迎寺小学校の挑戦（教育目標からの抜粋）をお伝えします。

ア 確かな学力の育成（知）—【「わくわく」学びづくり】

- ① 課題解決的な学習過程を構築し、タブレットを活用しながら仲間と学び合い、高め合う機会を継続的に設定することで、「主体的・対話的で深い学び」を実現し、「学ぶ楽しさ」を実感できるようにする。
- ② 学びのユニバーサルデザイン化や、タブレットの活用を通じた個別最適化された指導、特別な支援が必要な児童への支援体制の充実に努めることで、「分かるうれしさ」を実感できるようにする。

イ 豊かな心の育成（徳）—【「いきいき」心づくり】

- ① 「自分を開き、相手に寄り添うあいさつ」の習慣化を通して、社会性を高める。
- ② 心に響く道徳科の授業の展開や、多様な体験活動の充実を通して、命を尊ぶ態度や人権感覚の醸成、規範意識の高揚等、教育活動全体で豊かな道徳性を培う。

ウ 健やかな体の育成（体）—【「すくすく」体づくり】

- ① 授業、朝の活動、放課等の時間を有効に活用したり、手軽に運動ができるような設備の充実を図ったりすることで、主体的に運動したり体力を高める姿勢を育てたりする。また、食育の推進を通して、食生活に関心をもち、自らの健康を適切に管理・改善していく資質や能力を養う。

エ 自己存在感・自己肯定感の育成—【「どきどき」絆づくり】

- ① 自他の「いいところ」を認め合う場を意図的・継続的に設定したり、QU等、各種検査・調査を有効活用したりして、確かな絆づくりに努める。
- ② 当番活動や係活動の充実とキャリアプランニング能力の育成に努める。

今回の教職員の異動については、裏面に詳しくお伝えいたします。転入してきた教職員が一刻も早く、来迎寺小学校に慣れ、それぞれの持てる力を十分に発揮して貢献できるよう、また、家庭や地域と連携・協働しながら上記の教育目標を実現していけるように、義務教育の9か年を見据えて全教職員で邁進していきたいと思っております。

今年度も本校の教育活動に対して、ご理解・ご協力よろしく申し上げます。

《 令和3年度 来迎寺小学校教職員の紹介 》

学年主任…○

☆…転入・新規任用

校長	大橋 直樹	1年3組	中野 尚子	4年4組	石川 千加子	音楽専科	都筑 陽子
教頭	松井 良行	2年1組	☆鈴木 萌	5年1組	☆田中 亜実	英語専科	☆秋田 由美
主査	☆浅井妹津子	2年2組	☆○原 さやか	5年2組	○志賀 潮路	英語活動助手	☆前田エレナ
教務主任	永田 基子	2年3組	☆渡辺かおり	5年3組	☆八谷 匠剛	少人数指導	☆鈴木 房代
校務主任	三輪 教子		三輪 教子	5年4組	和田 祐介	少人数指導	☆石黒 夏紀
たんぽぽ1組	加藤ちはや	3年1組	村松 由加	6年1組	野々山七海	初任研後補充	☆石井 順子
たんぽぽ2組	日比野朱美	3年2組	○中熊 洋介	6年2組	○竹田 香織	初任研後補充	☆伊藤 由紀
たんぽぽ3組	清水 雅也	3年3組	☆古川 直史	6年3組	☆今村 太亮	子どもサポート	山田きよみ
たんぽぽ4組	○鈴木 里佳	3年4組	松本 聡美	6年4組	牧村 菜摘	学校図書推進員	野々村理子
1年1組	山田 久美	4年1組	杉浦 真美	6年5組	伊藤志須雄	心の相談員	太田佐帆子
	☆小澤 愛子	4年2組	○宮内 直人	養護教諭	濱田 奈歩	用務員	亀山 千代
1年2組	○真杉 茜	4年3組	宮本 大地	通級指導員	根津眞寿美	用務員	☆高木波留弥

退職、転出の職員 ☹️お世話になりました

服部 智世 川崎 智尋 浅田 智子 神谷 理 石原 智子 小野田 泉
村上 由里 神谷有美子 野畑 竣也 友尻 綾子

4月の予定

日	曜日	行事	日	曜日	行事
1	木		16	金	学校公開日 (1・2限) B(牛田・来迎寺)地区
2	金		17	土	
3	土		18	日	
4	日		19	月	委員会① 学級写真
5	月	8:30 入学式準備 (新6年)	20	火	1年給食開始 知能テスト(2・4・6年) ALT
6	火	入学式・始業式 1年親子下校 11:30 2~6年学年下校 11:50	21	水	身体測定4年 資源回収
7	水	3限通学班会 一斉下校	22	木	日課② 歯科検診4年 心の相談(太田先生)
8	木	身体測定5年・たんぽぽ 一斉下校	23	金	内科検診3年 ALT
9	金	離任式 委員会所属決定 一斉下校	24	土	
10	土		25	日	
11	日		26	月	全校朝会(認証式) 家庭訪問(かしの木・かきつばた・ポプラ) 身体測定2年
12	月	身体測定3年	27	火	身体測定1年 家庭訪問(なかよし ひくま)
13	火	給食開始2~6年 身体測定6年 放課後子ども教室開始	28	水	家庭訪問(さつき 来迎寺 ひまわり) 聴力検査1年・たんぽぽ
14	水	クラブ所属決定 避難訓練(火災) 内科検診5年・たんぽぽ	29	木	昭和の日
15	木	学校公開日(1・2限) A(八橋)地区 2~6年	30	金	視力検査6年 新入学児童交通安全教室

5月の主な予定

17日(月) 1年学校公開日(八橋地区)

18日(火) 1年学校公開日(牛田・来迎寺地区)

26日(水) ネットワーク訓練

登校時刻について

※今年度、登校時刻が8:00~8:10に変わりました。集合時刻が昨年度より5分ほど遅くなります。

下校時刻について

※木曜日 …日課② 1・2年下校 3・4・5・6年は学年下校 15:10下校

※木曜以外 …日課① 1・2年下校 3・4・5・6年は学年下校 (5限下校15:00 6限下校15:50)

※委員会のある日 1~4年 5限後15:00下校 5・6年 6限後下校15:50下校

※クラブのある日 1~3年 5限後15:00下校 4~6年 6限後下校15:50下校