

知立市GIGAスクール構想

～1人1台タブレットの貸与について～

(保護者用)

新しい時代に必要となる資質・能力「学びに向かう力」「知識・技能」「思考力・判断力・表現力」の習得を目指し、知立市の子供たちが「自ら考え、主体的に行動できる力」を身につけるためのツールとして活用します。

1人1台のタブレット端末で 学校の授業を変革します

教師が教える



(インプット中心)

これから



子供が学びとる



(アウトプット中心)

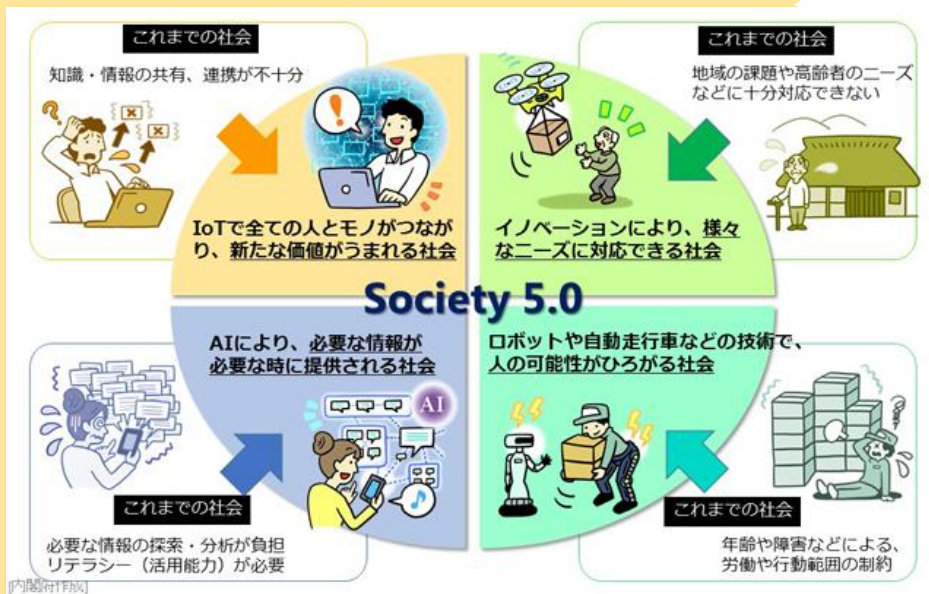
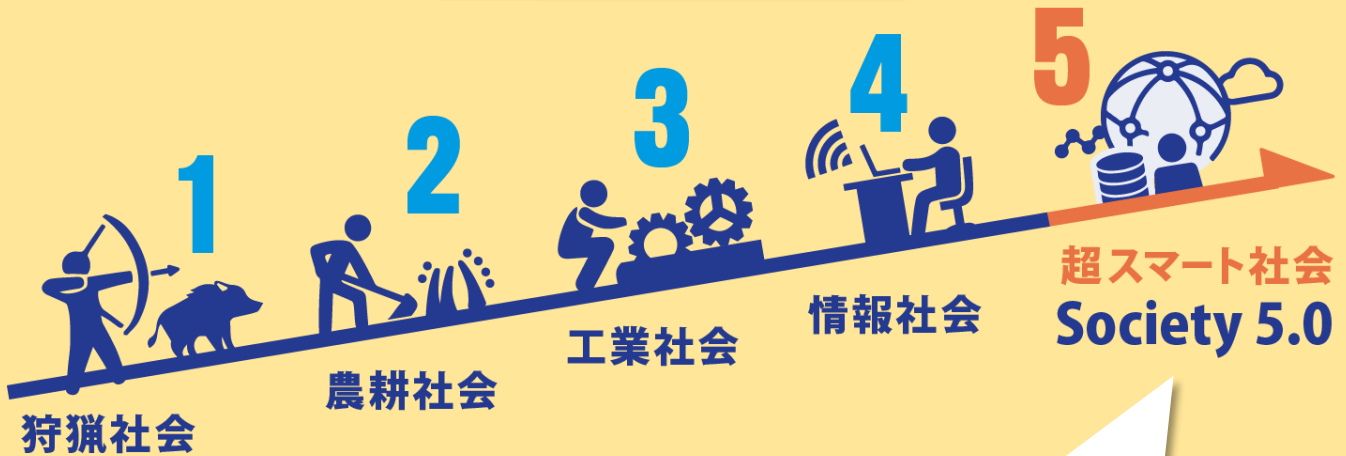
一人一人が学びに向かう【個別学習】



仲間とともに課題を解決する【協働学習】



社会の変化



グローバル化や人工知能・AIなどの技術革新が急速に進み、予測困難なこれからの時代。子供たちには「自ら課題を見つけ、自ら学び、自ら考え、自ら判断して行動し、よりよい社会や人生を切りひらいていく力」が求められる。



新しい学習指導要領の方向

「情報活用能力」を、言語能力と同様に「学習の基盤となる資質・能力」と位置付け、その育成のためにICTを活用した学習活動の充実を図る。

個別学習としての活用

一人一人の教育的ニーズや学習状況に応じた学習



ドリルソフトで自分のペースで学習する



教科書のQRコードを読み取り教材を自分で操作する



NHK for Schoolなどの動画を視聴して学びを深める



インターネットで検索して調べ学習をする



写真・動画・音声などの機能を使ってレポートを制作する

協働学習としての活用

一人一人の考えを共有し、多様な意見に触れられる学習



自分の考えを視覚化して伝える



意見を比較検討する



グループでプレゼンを作成し発表する



探究的な活動を行い作品を協働制作する



使用に関するお願い

タブレット端末は学習用です。学習にふさわしい使い方をしてください。



タブレット端末は市からの貸与となります。卒業時には元の状態にして返却していただきます。



タブレット端末は基本的に児童・生徒本人が使用します。パスワードは、保護者以外に知られないよう注意してください。



使用できるアプリは一括管理しています。個人でインストールすることはできません。



破損・紛失の際は、速やかに学校へ届けてください。場合によっては修理費を負担していただくこともあります。



タブレット端末の利用については同意書を配布します。内容をお子様と確認しながら記入しご提出をお願いします。



保護者の皆様へ

知立市は、学習を進める道具の一つとしてタブレット端末を活用します。この活用の中で、子供たちの情報モラルやスキルを育成していきます。

ご家庭でも情報機器の適切な利用について考える機会をもうけていただければ幸いです。

ご理解とご協力をよろしく申し上げます。



発行：知立市教育委員会 令和3年1月