



1月9日はとんちの日

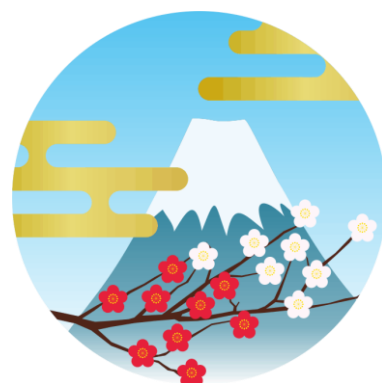
I組担任

とんちといえば一休さんを思い出す人が多いかと思います。一休さんは室町時代に生きた僧でしたが、これまでの形式や戒律、考え方に囚われずして、最期まで自分らしさを貫いた生き方だったそうです。晩年には、『自分の人生は自分一代のもの』という言葉を残し、この世を去りました。

話は変わりますが、私にはリハビリ関係の仕事を目指す大学生の知り合いがいます。彼女は現在、接骨院でアルバイトをしており、来年3月には試験を受けて合格すれば、念願の仕事につくことができるそうです。昨年12月に彼女は、接骨院のアルバイトを辞め、カフェでのアルバイトをすることを決めました。ですが、この選択に彼女を心配する周りの人たちから反対の声が多くあがったそうです。それは、「試験まで残り1年ほどしかないのにカフェでアルバイトなんていいのか」、「なりたい仕事があるのに、なぜ遠回りする必要があるのか」、「あと1年とちょっとで、リハビリの先生になるんじゃないのか」といった声でした。その学生はとても悩んでいました。もし、一休さんが生きていたのならこの大学生に、「自分が決めたことこそ、自分らしく生きること」といった話をしてくれそうですね。

年が明け、生徒のみなさんの中学校生活も折り返し地点を過ぎました。みなさんにとって、残りの中学2年生としての生活で大切にしたいこと、大切にしなければならないことはなんでしょうか。勉強や部活、習いごと、そして、友達との時間など、残された時間をどう使うのかは自分次第です。4月から受験生になると考えると、今しかできないこともきっとあるでしょう。青春ど真ん中とも言える、残された中学2年生の時間を『自分一代のもの』として全力で謳歌してほしいと思います。

2年生教職員も、全力でサポートをしていきたいと思います。本年もよろしくお願いいたします。





◇ 1月の行事予定 ◇



| 月 | 火 | 水 | 木 | 金 | 土 | 日 |
|--|--|---|--------------------------|---------------------------------|---|----------------|
| 1 × 元日  | 2 × | 3 × | 4 * | 5 * | 6 × | 7 × |
| 8 × 成人の日 | 9 × 全校集会 書き初め会 給食開始 13:30 下校 | 10 × 3年三者懇談 1年身体測定 | 11 × 3年三者懇談 2年身体測定 | 12 × 3年三者懇談 78組身体測定 | 13 △  | 14 △ |
| 15 × 3年三者懇談 口座振替日 | 16 × 入学説明会 | 17 × 2年カワイイ 一斉授業 3年身体測定 | 18 × 15:05 下校 | 19 × | 20 △ | 21 △ 新春武道大会 |
| 22 × | 23 × | 24 ×  | 25 × | 26 × 学校公開日 1年薬物乱用 防止教室 | 27 △ | 28 △ |
| 29 × 学校公開日 | 30 × 学校公開日 | 31 × | | |  | |

※日にちの右側の印（○△×）は部活動の実施可能日です。

「△」は部により異なります。

「*」は冬休みの予定表を確認してください。

【2月の予定】

- 2日（金）：1・2年学カテスト、3年学年末テスト
- 8日（木）：テスト発表、委員会
- 14日（水）：この日から17：00下校
- 15日（木）：1・2年学年末テスト
- 16日（金）：1・2年学年末テスト

