



Chiryu Higashi

令和6年度版 (Edição 2024)

地域学校協働活動の手引き

Guia de Atividades Colaborativas - Comunidade/Escola

Comunidade



Pais

Escola

東っ子サポートステーション
【知立東小学校区 地域学校協働本部】

Sede de Apoio aos alunos do Higashi

Sede de Colaboração Regional - Bairro da Escola Chiryu Higashi-shou

Atividades Colaborativas - Comunidade/Escola

【O que é uma Atividades Colaborativas - Comunidade/Escola】

Tem como o objetivo criar uma “Comunidade centralizada na Escola”, tendo o auxílio de toda a comunidade na aprendizagem e no crescimento das crianças. Portanto a Escola e a Comunidade local devem cooperar e colaborar como parceiros mútuos, tendo a participação ampla dos moradores, estudantes, pais, NPOs, empresas privadas e várias associações e instituições da região. Assim será acrescida a função de coordenação às várias atividades que a comunidade e a Escola já vem realizando, possibilitando a realização de várias atividades de forma contínua.

Como exemplo temos as atividades de melhorias no ambiente escolar, vigilância nas ruas no horário de ida e volta à Escola dos alunos e participação nas limpezas e eventos da região, etc. Acreditamos que promover atividades em colaboração entre a Comunidade local e a Escola, adequando as transformações da sociedade, poderá ter um grande benefício. Os moradores poderão mostrar suas experiências e habilidades, as pessoas poderão criar uma relação com os outros através da atividade e haverá a melhoria na capacidade educacional da Região.



【Princípios para participar na Atividades Colaborativas - Comunidade/Escola】

Realiza-se o que pode, quando pode, por quem pode

Para que possa dar continuidade nas atividades é importante que nem a Comunidade nem a Escola se esforcem demais. O importante é criar uma relação, em que ambas as partes consigam dizer “Sim, para as coisas que podem colaborar e Não, quando não é possível”. E além disso, em vez de realizar as mesmas atividades todos os anos, poderá promover mudanças ou melhorias, reavaliando as atividades realizadas. Portanto, para apoiar melhor o crescimento das crianças da região, se torna necessário criar um sistema em que a Escola e a Comunidade local trabalhem juntas, através do coordenador.

A região da Escola Chiryu Higashi-shou é um bairro pequeno e compacto, mas é composta por moradores de várias nacionalidades. Portanto é possível ter contato com várias culturas e ter experiências diferentes no dia a dia. O ideal seria que todos os moradores desse bairro, independente da nacionalidade, pudessem apoiar no crescimento das crianças da região.

【Crianças almejadas com as Atividades Colaborativas - Comunidade/Escola】

Criança forte que consiga viver na sociedade multicultural

- A Escola e a Comunidade trabalham juntas para educar as crianças através das aulas, atividades escolares e de bairro.
 - Crianças que podem cooperar com diversas outras pessoas. 【Companheirismo】
 - Crianças que abrem o seu próprio caminho. 【Firmeza】
 - Crianças que conseguem desenvolver a autoconfiança. 【Perseverança】
- Realizar atividades educativas aproveitando os pontos fortes da Escola e da Comunidade.
 - Conseguir apoiar e orientar de forma específica.
 - Conseguir entrar em contato com várias culturas e valores.
 - Conseguir fazer atividades colaborativas com a comunidade local.
 - A Escola e a Comunidade podem cuidar das crianças, em conjunto.



【O que se espera dessa Atividades Colaborativas (exemplos)】

○ Para as crianças

- Desenvolver a capacidade de comunicação e socialização, através dos intercâmbios com a comunidade.
- Ampliar as oportunidades das crianças, terem várias experiências e desenvolver um maior interesse pelos estudos.
- Desenvolver o sentimento de gratidão, pelas pessoas ao seu redor, e aprofundar o sentimento de amor a região.



○ Para a Comunidade

- Conseguir cumprimentar e conversar com as crianças, fora da Escola e receber energia.
- Aumentar as oportunidades dos moradores realizarem as atividades juntos, poderá aumentar os conhecidos e encontrar propósito de vida.
- A Escola e a Comunidade poderão trabalhar juntos, para resolver problemas da região, assim como na ocorrência de desastres naturais.



○ Para a Escola

- Ao conhecer as pessoas da comunidade, o caminho para a Escola fica mais seguro.
- Com a cooperação da comunidade, o ambiente escolar poderá ser melhorado, e assim, o ambiente de estudos das crianças também será melhor.
- Os professores poderão ter mais tempo para interagir com as crianças.

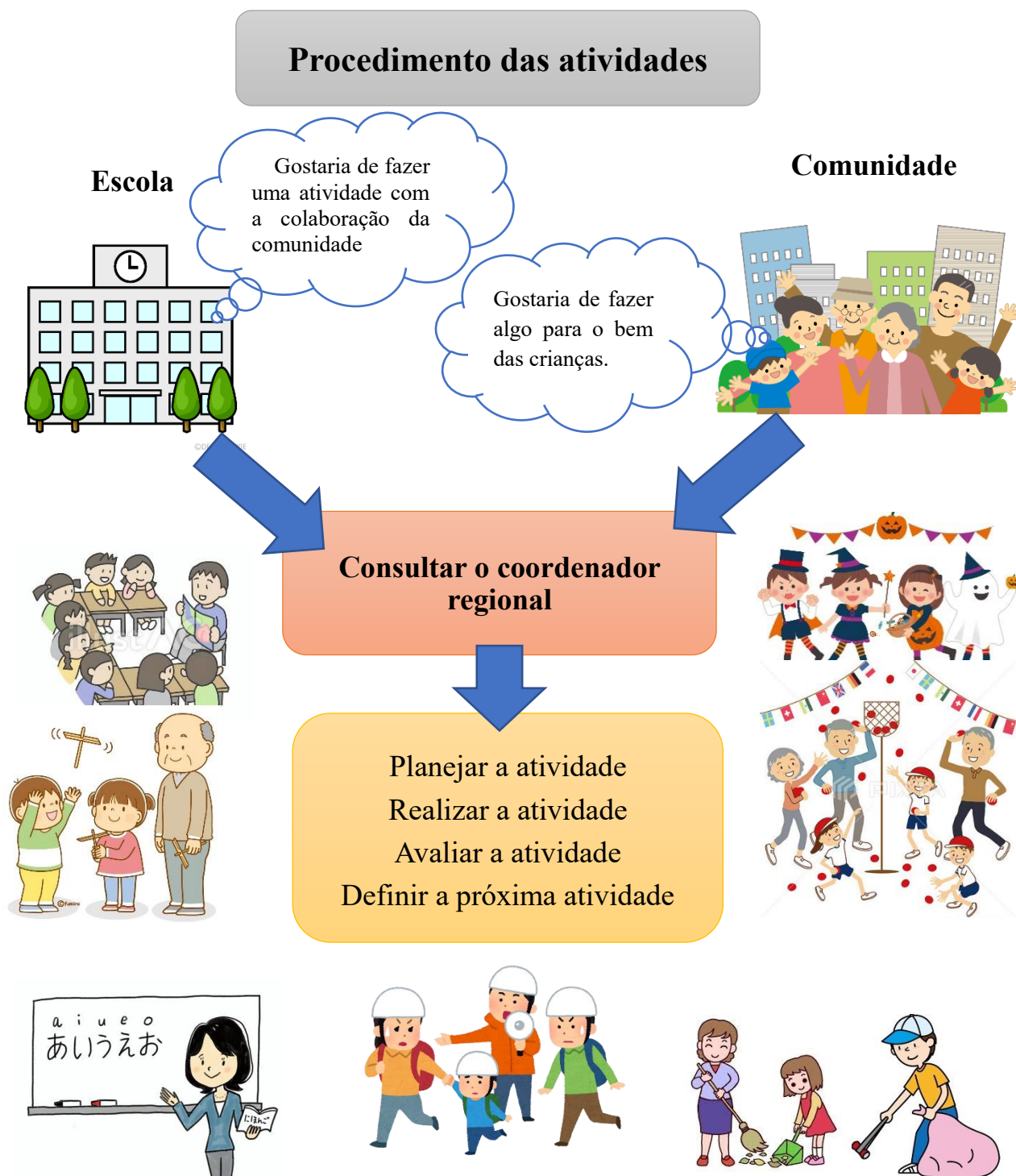


【Vamos começar as Atividades Colaborativas - Comunidade/Escola】

Se tiver interesse em participar nas Atividades Colaborativas - Comunidade/Escola, deverá se registrar no “Higashikko Supporter”. O registro no “Higashikko Supporter” poderá ser feito pelo código impresso no panfleto (cartaz) ou na Escola através da Ficha de Registro. Quando o registro for finalizado, entregaremos um crachá. Favor usá-lo quando for realizar as atividades.

Há também, alguns cuidados que deverão ser tomados ao realizar as atividades. Verifiquem antes de participar das Atividades.

O conteúdo e as datas das atividades serão definidos pelo Coordenador Regional, adaptando as necessidades da Escola e da Comunidade.



Regras de participação



【A melhor forma de se relacionar com as crianças】

- ◆ Ter um relacionamento imparcial com todas as crianças e ouvir todos com atenção.
- ◆ Ter um relacionamento flexível e elogiar as habilidades das crianças.
- ◆ Usar uma linguagem formal e falar com clareza e devagar.

【Regras que deverão ser seguidas】

- ① Verificar as regras da Escola com antecedência e respeitá-las. Como usar o crachá, passar na secretaria para se identificar, etc.
- ② Manter sigilo completo sobre as informações particulares dos alunos e professores, obtidas durante as atividades. Para valorizar cada aluno e os professores não deve comentar com os familiares ou amigos sobre qualquer informação das crianças ou professores por menor que seja.
- ③ Não criticar a Escola, os professores ou outros voluntários, na frente das crianças ou fora da Escola. Qualquer coisa que notar ou preocupar-los deverá comunicar ao Coordenador regional ou a Escola (Diretor ou Supervisor de ensino).
- ④ As aulas são ministradas conforme o horário estipulado na Escola. Respeitar os horários de se reunir e realizar as atividades. Também, deverá terminar a atividade dentro do horário.



Melhorar as atividades



◆ Consultar

Quando tiver problemas ou dificuldades dentro do relacionamento com as crianças consulte o Coordenador Regional ou a Escola (Diretor ou Supervisor de Ensino). Principalmente em caso de crianças inquietas e rebeldes. Ao aprender com os professores, como lidar com essas crianças, poderá se relacionar melhor com elas. E também, ao fazer as consultas poderá manter uma comunicação direta com os professores.

◆ A importância da Reunião prévia e a reavaliação das atividades realizadas

As reuniões prévias tomam um pouco de tempo, mas são necessárias para realizar as atividades com eficácia. Discutir sobre o procedimentos dos estudos e as funções dos voluntários (do tipo: onde, o que, como e por quanto tempo deve ajudar). Também é importante reavaliar as atividades realizadas, pois ao passar as informações para os professores e outros voluntários poderá ajudar nas próximas atividades.



◆ Para resolver dúvidas e problemas

Conforme vai realizando a atividade voluntária, irá aparecer dúvidas ou problemas. Uma das formas de solucionar esses problemas é participar nos treinamentos. Ao participar nas palestras e fóruns, promovidos pela Província de Aichi ou pelo Município de Chiryu, poderá trocar experiências com pessoas na mesma situação e adquirir novos conhecimentos e técnicas para utilizar nas atividades futuras.