



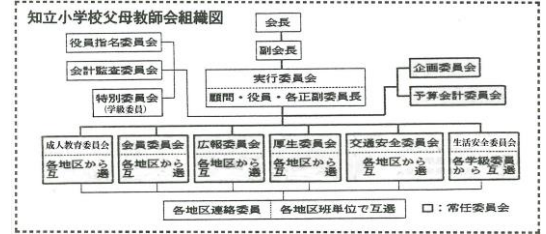
PTA活動

年度	西暦	校長	PTA会長 何代目	PTA会長
昭和23年	1948年	塚本 稔	1	谷沢 三郎
昭和24年	1949年	塚本 稔	2	沢田 正平
昭和25年	1950年	塚本 稔	3	久世 富一
昭和26年	1951年	後藤 善平	4	小島 正四
昭和27年	1952年	平岩 茂	5	三浦 清 加藤 寿郎
昭和28年	1953年	平岩 茂	6	加藤 寿郎
昭和29年	1954年	平岩 茂	7	都築 増三
昭和30年	1955年	平岩 茂	8	加藤 量一
昭和31年	1956年	平岩 茂	9	前田 錠一
昭和32年	1957年	三浦 秀夫	10	津田 智義
昭和33年	1958年	三浦 秀夫	11	山田 清次
昭和34年	1959年	三浦 秀夫	12	臼田 昌三
昭和35年	1960年	三浦 秀夫	13	山岡 兼政
昭和36年	1961年	野村 玄三	14	杉浦 金光
昭和37年	1962年	野村 玄三	15	水野 敏三
昭和38年	1963年	野村 玄三	16	高木 嶋次
昭和39年	1964年	野村 玄三	17	梶川 治夫
昭和40年	1965年	鈴木 博男	18	磯村 清
昭和41年	1966年	鈴木 博男	19	磯村 清
昭和42年	1967年	鈴木 博男	19	中根 錠一
昭和43年	1968年	鈴木 博男	19	中根 錠一
昭和44年	1969年	加藤 竹雄	20	渡辺 武
昭和45年	1970年	加藤 竹雄	20	渡辺 武
昭和46年	1971年	米津 巳吉	21	磯村 義信
昭和47年	1972年	米津 巳吉	21	磯村 義信
昭和48年	1973年	米津 巳吉	22	藤田 昭三
昭和49年	1974年	米津 巳吉	22	藤田 昭三
昭和50年度	1975年	米津 巳吉	23	山本 健爾
昭和51年度	1976年	米津 巳吉	23	山本 健爾
昭和52年度	1977年	杉浦 賢郎	24	江川 義明
昭和53年度	1978年	杉浦 賢郎	25	鈴木 文男
昭和54年度	1979年	杉浦 賢郎	26	丸山 登司
昭和55年度	1980年	杉浦 賢郎	27	森島 巖
昭和56年度	1981年	杉浦 賢郎	28	近藤 功
昭和57年度	1982年	新美 正幸	29	鈴木 勲
昭和58年度	1983年	新美 正幸	30	大山 和一
昭和59年度	1984年	新美 正幸	31	本多 正幸
昭和60年度	1985年	古澤栄太郎	32	加藤 量平
昭和61年度	1986年	古澤栄太郎	33	加藤 勉
昭和62年度	1987年	古澤栄太郎	34	加藤 敏男
昭和63年度	1988年	古澤栄太郎	35	今津 政直
昭和64年度 平成元年	1989年	大見 鏡男	36	三浦 康司
平成2年	1990年	大見 鏡男	37	梶川 稔
平成3年	1991年	大見 鏡男	38	小塩 博司
平成4年	1992年	高木 英治	39	加藤 二郎
平成5年	1993年	高木 英治	40	小島 敏郎
平成6年	1994年	高木 英治	41	天野 秀明
平成7年	1995年	近藤 浩	42	近藤 真司
平成8年	1996年	近藤 浩	43	清水 健次
平成9年	1997年	近藤 浩	44	臼田 謙
平成10年	1998年	稲垣 勝男	45	加古 和市
平成11年	1999年	稲垣 勝男	46	毛受 久弥
平成12年	2000年	中山 武久	47	林 健一
平成13年	2001年	中山 武久	48	神谷 潤
平成14年	2002年	中山 武久	49	鈴木 崇氏
平成15年	2003年	中山 武久	50	鈴木 洋至
平成16年	2004年	志賀 厚生	51	前嶋 伸一
平成17年	2005年	志賀 厚生	52	鈴木 勇人
平成18年	2006年	志賀 厚生	53	加藤 久和
平成19年	2007年	志賀 厚生	54	増井 量一
平成20年	2008年	志賀 厚生	55	澤田 英樹
平成21年	2009年	宇野 成佳	56	近藤 豊兼
平成22年	2010年	宇野 成佳	57	大橋 靖
平成23年	2011年	村瀬 俊一	58	柴田 忠徳
平成24年	2012年	村瀬 俊一	59	横地 敦
平成25年	2013年	村瀬 俊一	60	森島 秀博
平成26年	2014年	村瀬 俊一	61	齊藤憲太郎

大正 10 年（1921 年）11 月に発足した「知立尋常高等小学校児童保護者会」に代わり、昭和 23 年（1948 年）8 月に、「知立小学校父母教師会」が発足した。

<目的>(規約より)

- 1 家庭・学校および社会における児童の福祉を増進する。
- 2 学校と家庭との関係を深め、児童の訓育について父母、教師は協力する。
- 3 家庭教育の担当者・教養ある社会人をめざして、父母の成人教育を行う。
- 4 学校の教育環境の整備を図る。
- 5 学区および周辺における社会教育の振興を図る。



成人教育委員会



給食試食会



芸術鑑賞会



成人教育講座

会員委員会



市P連レク大会

市P連レク
優勝 9回
S56、S58
H1、H2
H3、H6
H7、H12
H22



運動会 (PTA種目)



親子ドッジ

・地区委員
選出

広報委員会



PTA新聞「はとの声」編集・発行

厚生委員会



日用品バザー



親子除草・トイレ掃除



学校保健委員会

交通安全委員会



新入生交通安全教室



立番指導者講習会 (地区連絡員)



2年生自転車乗り方教室

・交通立番

生活安全委員会



マラソン大会おしるこ会



あんしんサポート隊総会

・校内巡視